

# 8 ПРАВИЛ БЕЗОПАСНОГО вождения велосипеда



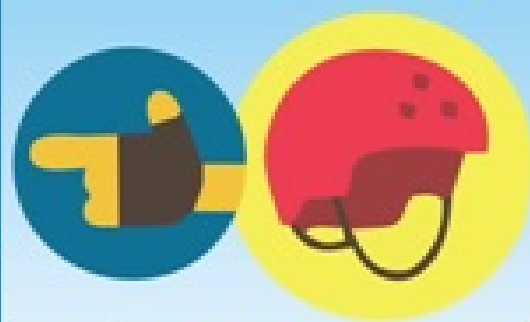
## 2 Проверьте велосипед

Он должен быть исправен. Особое внимание уделите тормозам и рулю! Держите при себе небольшой ремкомплект, ключи и насос. В дороге вы сможете починить велосипед или накачать колесо.



## 1 Всегда используйте шлем

В случае аварии или падения он поможет сохранить жизнь, а специальные велосипедные перчатки предохранят ваши ладони от царапин.



## 4 Станьте заметней в темноте

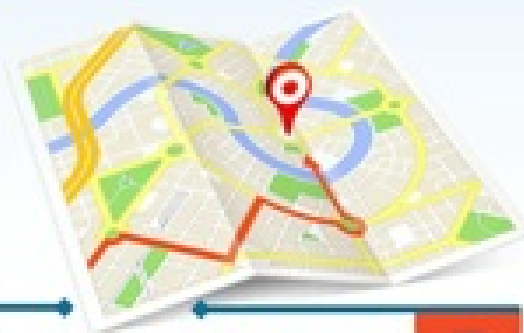
В темное время суток красный фонарь "сообщит" водителям, что впереди едет велосипедист. Белый фонарь спереди осветит путь и предупредит других участников движения о том, что на дороге велосипедист!

Светоотражатели на обоих колесах сделают вас заметным сбоку. Зеркало заднего вида предупредит о приближающемся транспорте.

Яркая одежда со светоотражающими элементами сделает вас заметным в сумерках и ночью.



## 3 Продумайте заранее свой маршрут



п. 151 ПДД РБ

## 5

При пересечении проезжей части дороги по пешеходному переходу велосипедист должен вести велосипед рядом с собой.



## 6 п. 153.2 ПДД РБ

Велосипедисту запрещается двигаться, не держась за руль и (или) не держа ноги на педалях.



## 7 п. 154.1 ПДД РБ

Запрещается без сопровождения взрослых управлять велосипедом на дороге детям до 14 лет.



## 8 Используйте жесты рук

Всегда предупреждайте о своих действиях, используя жесты рук и (или) велосипедный звонок.

